



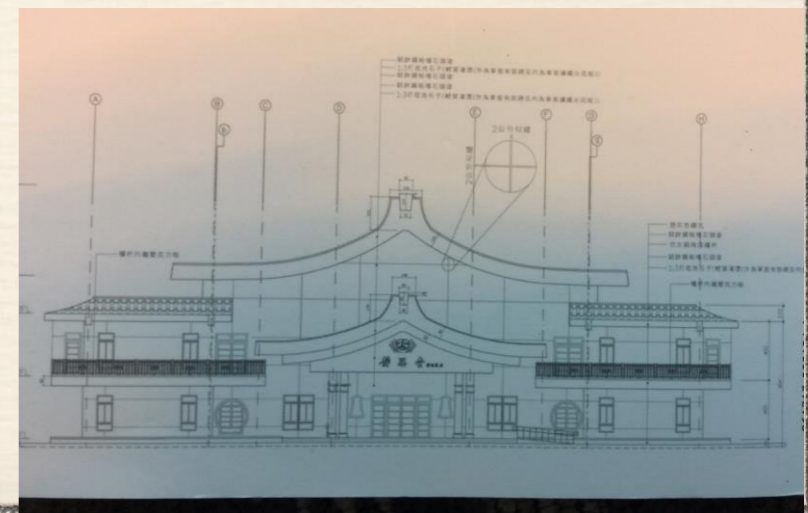
無量義經 德行品第一

2023/03/16 葉燈憲 (本廣)

導讀經緯

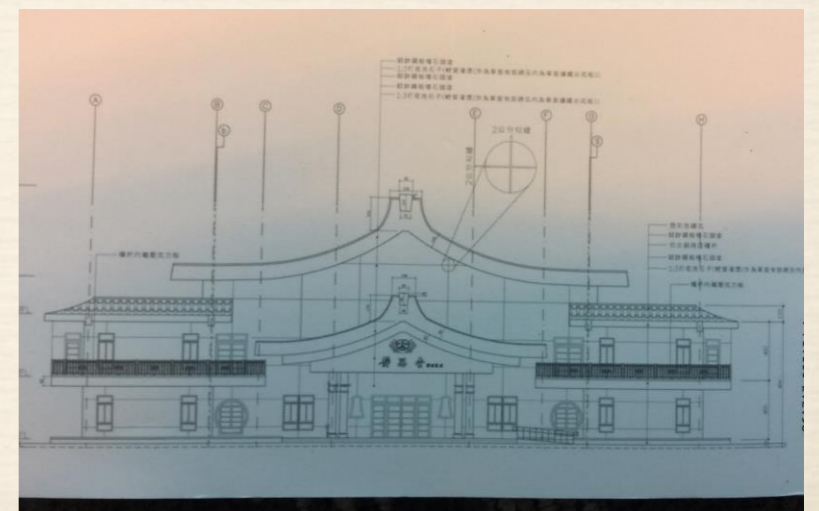
- ❖ 經：走入人群，行在人間
- ❖ 緯：隨順眾生，無礙辯才

莫忘那群人，開道鋪路，廣耘福田



亂想不復得入。靜寂清澄。志
玄虛漠。守之不動。億百千劫。
無量法門。悉現在前。得大智
慧。通達諸法。曉了分別。性相
真實。有無長短。明現顯白。又
能善知諸根性欲。以陀羅尼。
無礙辯才。請佛轉法輪。隨順
能轉。微滯先墮。以淹欲塵。開
涅槃門。扇解脫風。除世熱惱。
致法清涼。次降甚深十二因

❖ 『靜寂清澄，志玄虛漠，守之不動，億百千劫；無量法門，悉現在前，得大智慧，通達諸法』是【靜思法脈】與【慈濟宗門】的精神旨要



《四種陀羅尼》四無礙辯才 走入人間，如是我做

之妙
音法

走入人間 如是我做

慈濟志工走入人間，
有年、有月、有日；
有人、有事、有物，
不是「如是我聞」，
而是「如是我做」。
感恩靜原發心立願，
每星期一慈善時間，
將一段段慈濟歷史，
整理完整且用心分享。

——證嚴上人開示法語

二〇二三年三月五日全球精進日

黃金莓 攝影/蔡淑婉

莫忘那一年，見證時代，書寫歷史

具足『忍』是成就菩薩的功夫

- 法：法入心，點滴入心，轉變心念
- 義：法入行，信念為導，行儀有節
- 定：禪定力，境不生心，改往修來
- 忍：包容力，涵養人格，真實功德





EBT (Evidence Base Training) 實證訓練

- ❖ 目前廣泛運用於飛航及技術相關產業
- ❖ Competency- Base 能力本位
- ❖ 飛行座艙管理 (CRM) 六個能力本位



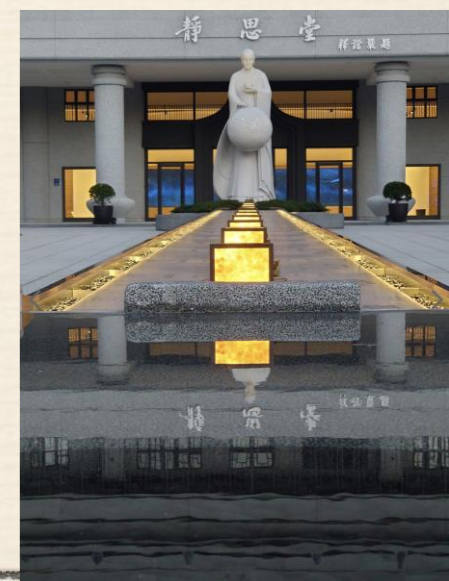
六種能力

上人的教導

- ◊ 境界覺察 《〈慈濟十戒
- ◊ 工作管理 《〈人人有事做，事事有人做
- ◊ 有效溝通 《〈眼，耳，鼻，舌，身，意
- ◊ 團隊運作 《〈和合互協
- ◊ 行中有法 《〈法入心，法入行
- ◊ 解決問題 《〈苦既拔已，復為說法

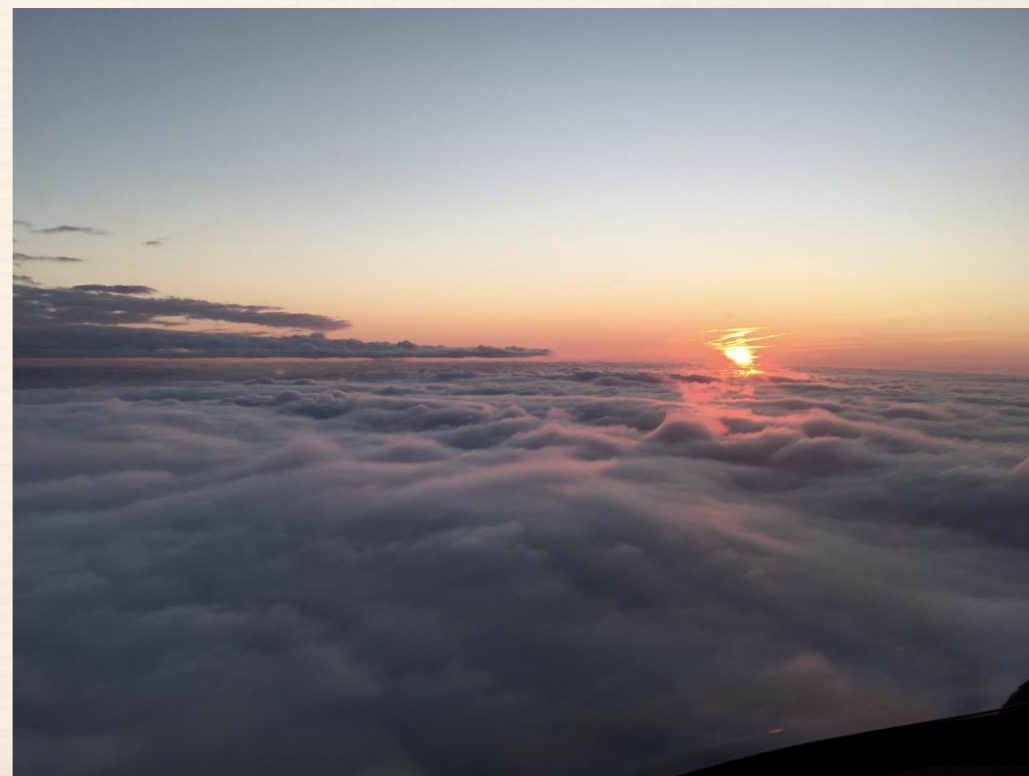
生活化，普世化，典範化
感恩，尊重，愛

國際航空運輸協會教學考核機長行為指標



❖ Startle: 不可預期的未知事件：無常

方法：盡量聽法，腳踏實地，盤點人生
善解最大智，包容最大慧，平安最大福



 大愛



十在心路

在苦難中長養慈悲
在變數中考驗智慧
在艱難中激發韌力
在繁瑣中學習耐性
在複雜中欣賞優點
在理想中追求進步
在人我中相互感恩
在社會中祥和無爭
在大地中長期養息
在天下中消弭災難

恭錄 證嚴法師靜思語

❖ 這『十在心路』，變成了全球慈濟人克服救災救難的一種心情，讓我們把這一股力量傳遞到每一個地方，發揮我們菩薩的力量



慈濟內湖園區賑災物資整理



在做當中學習到：四無礙智

- ❖ 法無礙， 義無礙， 將實行的心得， 提出來教化眾生， 流過心田更具感染力。
- ❖ 辭無礙， 樂說無礙：使人聽得懂， 行得通， 做得到

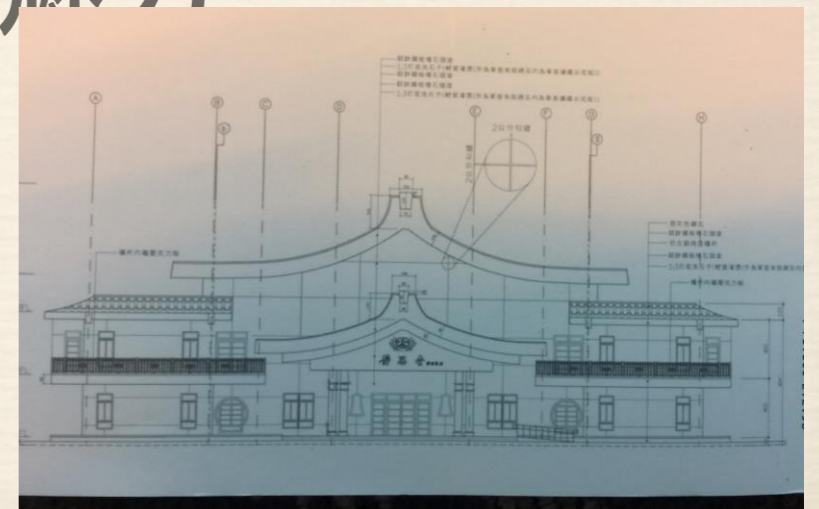
珍惜因緣，善用良能



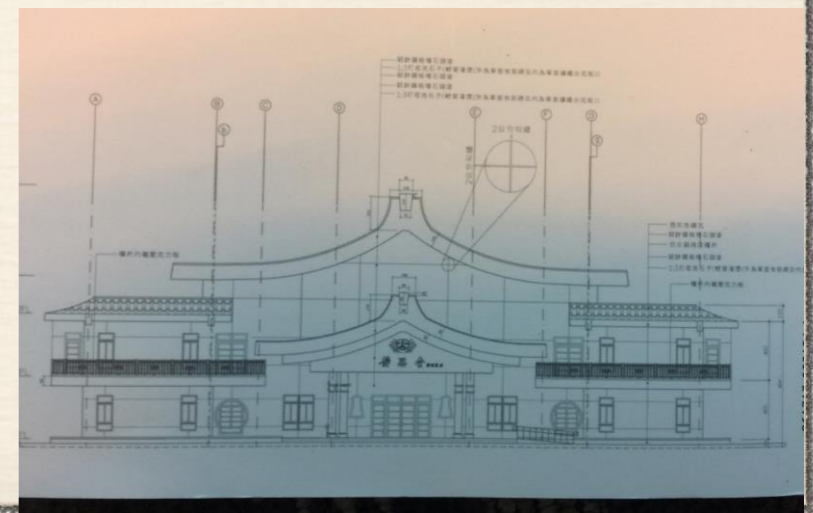
- ❖ 與諸菩薩，以為眷屬；諸佛如來，常向是人，而演說法。是人聞已，希能受持，隨順不逆，轉復為人，隨宜廣說。

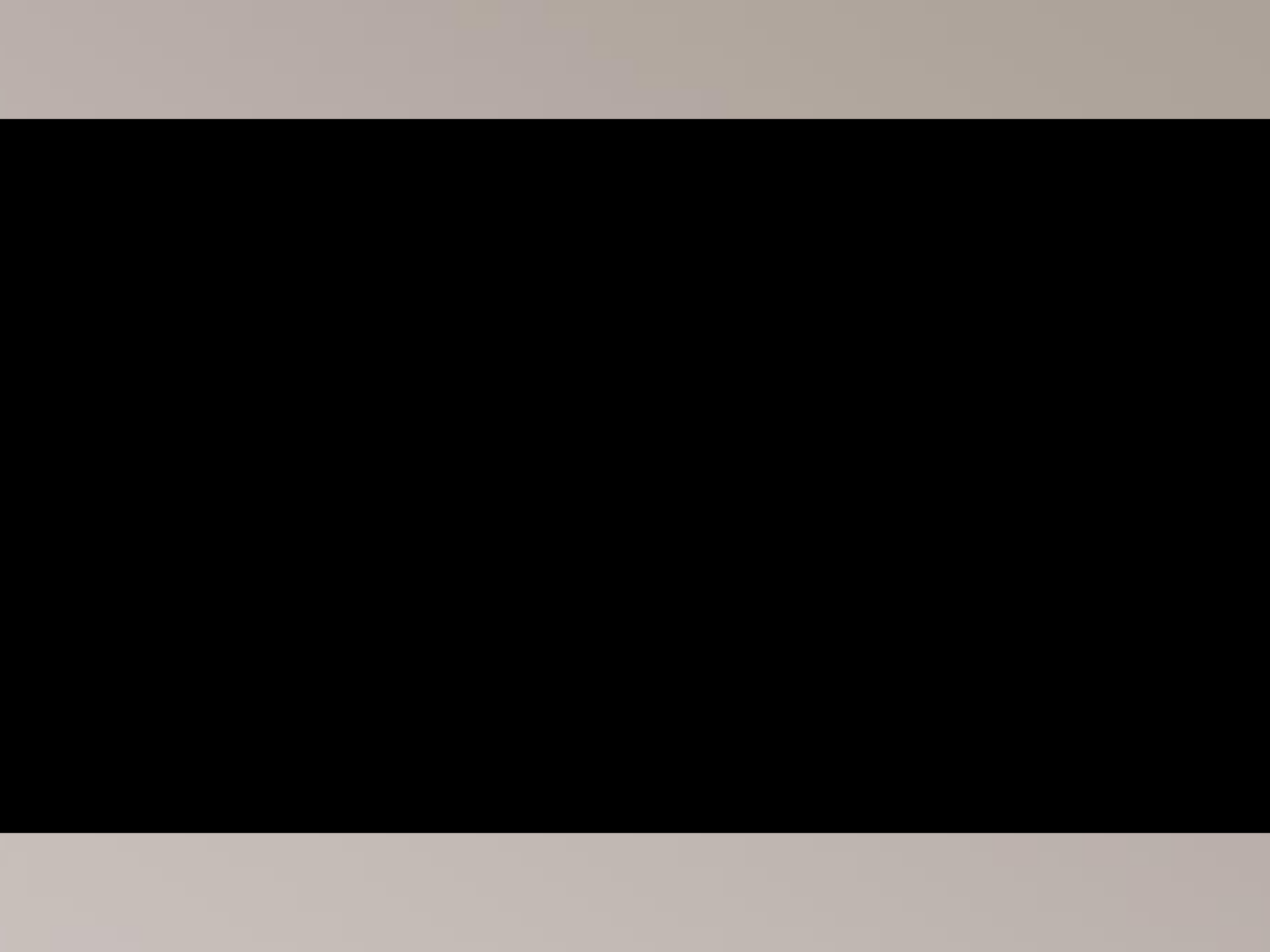
第四功德經文

- ❖ 慈濟功德會的每位成員皆是人間菩薩
- ❖ 為了救人，心絕對不可以怯弱
- ❖ 有勇健的精神，自然就有救人的魅力



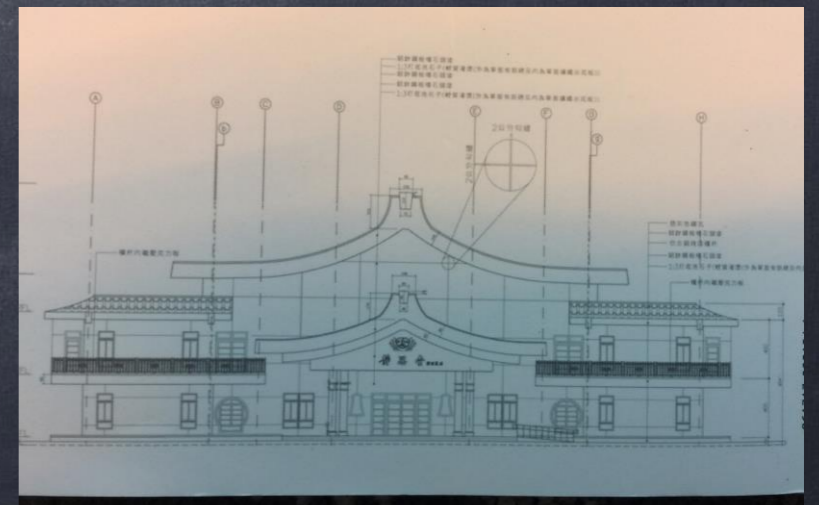
省思





我們要從德行品中學什麼？

- 價值體系：我們的信念是什麼，為何做，做什麼，如何做？
- 我有為自己準備自我檢核表嗎？
- 知識體系：得聞是經 為人解說

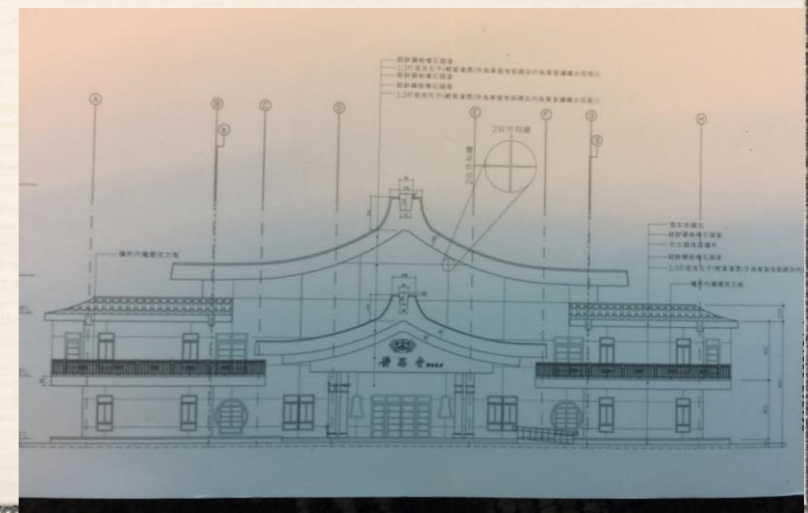


不是『如是我聞』，而是『如是我做』

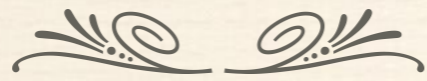
- ❖ 感動，有感就要動
- ❖ 虔誠，恭敬的聞法，弘法利生是永恒的
- ❖ 不是神話，是有心，有願

2023.03.05 上人開示

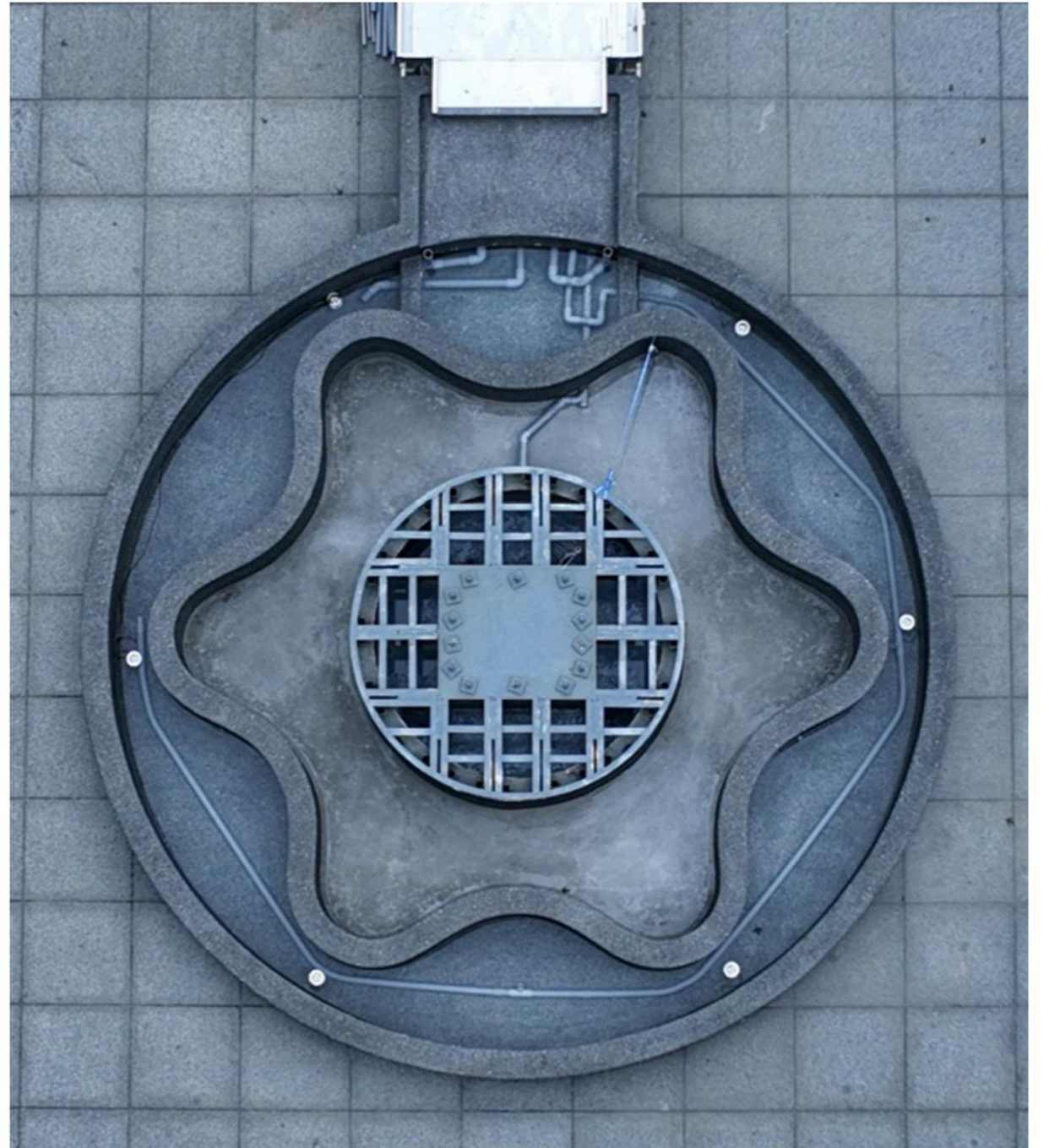
信心，毅力，勇氣，則沒有完成不了的事



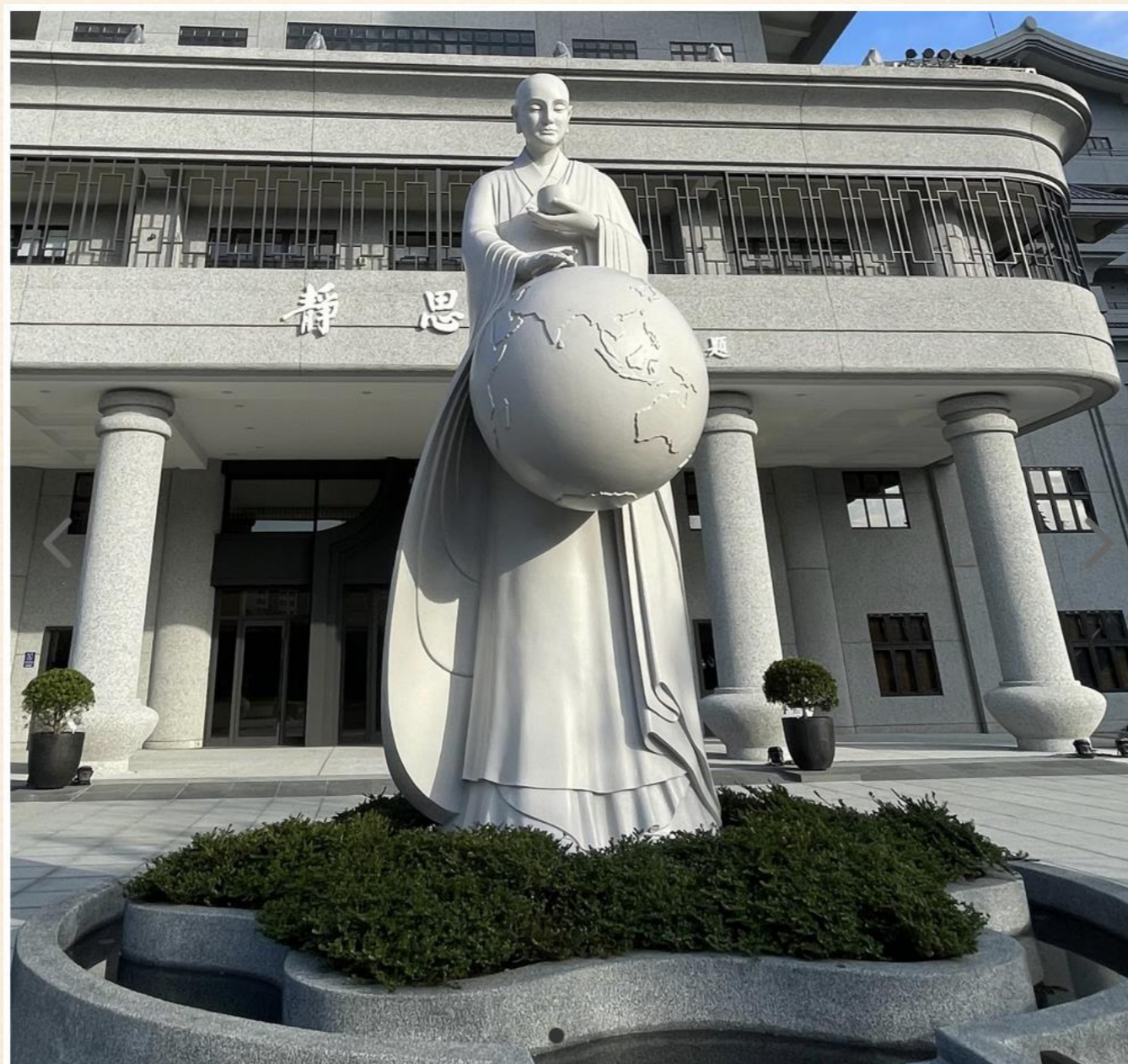
慈悲的源頭是感恩



學習慈悲利他



謹記
金剛怒目，不如菩薩垂眉



感恩聆聽 祝福大家

